

econo vida

La nova economia
per a les persones

#ConstruïmEconovida
www.indi.gva.es



amb

L'ECONOMIA SOCIAL

Junts construïm, impulem,
creixem i avancem per a generar una
activitat econòmica sostenible, gràcies a un
model basat en la innovació i el
coneixement.

Aquest és el futur de totes i tots,
la nova economia per a persones,
l'econovida.



GENERALITAT
VALENCIANA

Conselleria d'Economia
Sostenible, Sectors Productius,
Comerç i Treball

TOTS
A UNA
veu.

#ConstruïmEconovida



GENERALITAT
VALENCIANA

TOTS
A UNA
veu

Conselleria d'Economia
Sostenible, Sectors Productius,
Comerç i Treball

econo
vida

La nova economia
per a les persones

Ajudes a Empreses de l'Economia Social 2021

econo
vida

AJUDES
A EMPRESES D'ECONOMIA SOCIAL 2020
DG Emprendoria i Cooperativisme



GENERALITAT
VALENCIANA | TOTS
A UNA
veu

Conselleria d'Economia
Sostenible, Sectors Productius,
Comerç i Treball

¿Què és una cooperativa?

¿Què és societat laboral?

¿Què és una empresa d'inserció?

¿Què és una cooperativa?

Les cooperatives són agrupacions de persones que s'associen voluntàriament per a realitzar activitats encaminades a satisfer les seues necessitats a través d'una empresa de propietat conjunta i gestió democràtica.

Es regeixen per la llei autonòmica del territori en què desenvolupen principalment la seua activitat amb els socis, però poden tindre clients en qualsevol part del món. En la Comunitat Valenciana la Llei de Cooperatives de la C.V. text refós aprovat en 2015.

Han de constituir-se en escriptura pública que s'inscriurà en el Registre de Cooperatives, amb un capital mínim de 3.000 euros i de cinc persones sòcies (en treball associat basten 2 persones sòcies). Les persones sòcies no responen personalment dels deutes socials.

Totes les persones sòcies tenen un sol vot, amb independència de la seua aportació a capital (en les agroalimentàries poden tindre fins a tres vots).

Compten amb amplis beneficis fiscals (Llei 20/1990, Règim Fiscal de Cooperatives).

¿Què és societat laboral?

Llei 44/2015, de Societats Laborals i Participades. Són societats mercantils (anònimes o limitades) que tenen com a finalitat articular formalment la propietat de les empreses per les persones treballadores de les mateixes.

Caràcterístiques:

La majoria del seu capital social ha de pertànyer a persones treballadores de l'empresa amb contracte indefinit.

Cap de les persones sòcies pot ser titular de més d'un terç del capital social.

Es permet que la societat es constituïska inicialment per només dues persones treballadores, que participaran al 50% en capital i drets de vot, podent mantindre's aquesta situació un màxim de 36 mesos.

El nombre d'hores-any treballades per persones contractades indefinides no sòcies no pot excedir el 49% de les treballades per les persones sòcies treballadores. Cap una autorització administrativa excepcional.

Les societats laborals inclouran en la seua denominació l'expressió “Laboral” o la Sigla “L”. (S.A.L. o S.L.L.).

Es qualifiquen com a laborals pel Registre Administratiu de Societats Laborals (Comunitat Autònoma) i posteriorment s'inscriuen en el Registre Mercantil, com tota entitat mercantil.

¿Què és una empresa d'inserció?

Llei 1/2007, de 5 de febrer, de la Generalitat, per la qual es regulen les empreses d'inserció per a fomentar la inclusió social en la Comunitat Valenciana.

Llei (estatal) 44/2007, de 13 de desembre, per a la regulació del règim de les empreses d'inserció.

Empreses d'Inserció són aquelles que tenen entre les seues finalitats primordials la inserció sociolaboral de les persones en situació o risc d'exclusió social, mitjançant el desenvolupament d'un projecte personal de suport a la seua integració en el mercat ordinari de treball.

Les empreses d'inserció poden adoptar la forma de societat mercantil, societat cooperativa, societat anònima laboral o societat limitada laboral.

Han de comptar amb personal propi especialitzat en la realització de mesures personalitzades de suport - el denominat itinerari d'inserció - per a facilitar als treballadors en situació o risc d'exclusió mesures de suport (que seran un mínim d'un 30%).

Ajudes a empreses d'economia social 2021

econo
vida

AJUDES
A EMPRESES D'ECONOMIA SOCIAL 2020
DG Emprenedoria i Cooperativisme



GENERALITAT
VALENCIANA

Conselleria d'Economia
Sostenible, Sectors Productius,
Comerç i Treball

TOTS
A UNA
veu

AJUDES PER AL FOMENT DE LES EMPRESES COOPERATIVES, SOCIETATS LABORALS I EMPRESES D'INSERCIÓ (*)

Normativa:

Ordre 11/2019, de 2 de desembre (DOGV núm. 8692, de 5 de desembre) estableix les bases reguladores de les ajudes.

Totes les ajudes s'acullen al Reglament *de minimis* Reglament (UE) 1407/2013

És subvencionable l'IVA no recuperable.

(*) Les empreses d'inserció poden accedir, també, a altres subvencions convocades per LABORA

Impresos: disponibles des de la publicació de les convocatòries en https://sede_gva.es

Sol·licituds des de 28 de gener de 2020

Convocatòria 2021: DOGV 9002, 21 de gener de 2021. Resolució de 7 de desembre de 2020.

Quines ajudes hi ha?

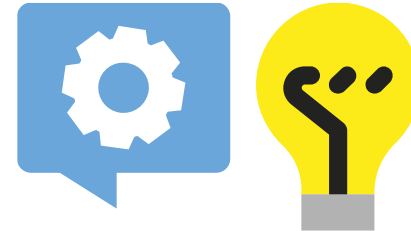
Qui pot sol·licitar les ajudes

Què es pot subvencionar?

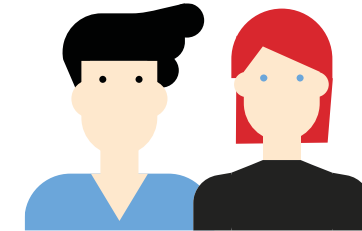
Terminis



Inversió



Creació



Incorporació de socis i assistència tècnica

Obres i instal·lacions

Equips i resta de despeses d'inversió

Despeses de tramitació i llicències. Suministraments (1 any)

Incorporació de nous socis desocupats o amb contractació temporal

Contratació direcció, estudis, informes i assessorament

ESEMOB

INVERSIÓ DIRECTA

ESEMDI

INVERSIÓ DIRECTA

ESCREA

CREACIÓ NOVA EMPRESA

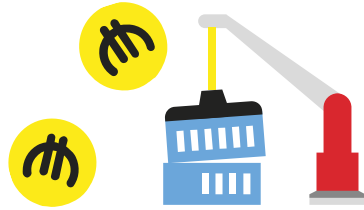
ESEILS

INTEGRACIÓ SOCIOLABORAL

ESEAST

ASSISTÈNCIA TÈCNICA

Quines ajudes hi ha?



Inversió

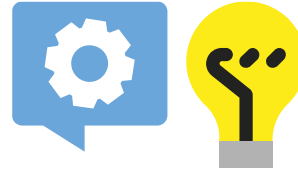


Cooperatives
Societats laborals
Empreses d'inserció

ESEMOB

INVERSIÓ DIRECTA

Qui pot sol·licitar les ajudes



Creació

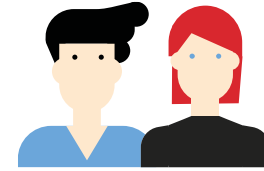


Cooperatives de nova creació
Societats laborals de nova creació
Fusions de cooperatives
Creació de grups cooperatius
(2020-2n trimestre 2019)

ESCREA

CREACIÓ NOVA
EMPRESA

Què es pot subvencionar?



Incorporació de
socis i assistència
tècnica



Cooperatives de treball associat
Cooperatives amb persones sòcies
de treball
Societats laborals

ESEILS

INTEGRACIÓ
SOCIOLABORAL

Terminis

ESEAST

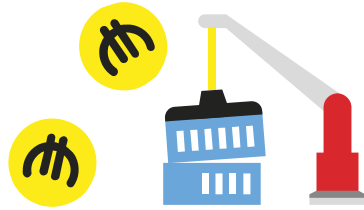
ASSISTÈNCIA TÈCNICA

Quines ajudes hi ha?

Qui pot sol·licitar les ajudes

Què es pot subvencionar?

Terminis



Inversió



Instal·lacions tècniques, equips per a la producció. Obres: construcció, millora, reforma etc d'inmobles de propietat o dret real.

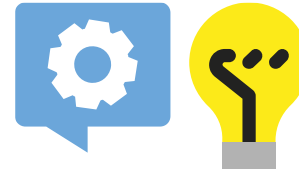
Terrenys i edificis construïts. Immobilitzats vinculats a TIC. Llocs web. Maquinaria i utilatge. Mobiliari. Vehicles Industrials.

ESEMOB

INVERSIÓ DIRECTA

ESEMDI

INVERSIÓ DIRECTA



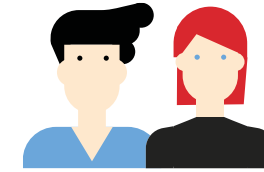
Creació



Notaria i registre. Permisos i informes apertura. Assessorament i gestoria per a reglamentació sectorial: butlletins, etc. Quotes d'alta i rebuts de subministraments i internet.

ESCREA

CREACIÓ NOVA EMPRESA



Incorporació de socis i assistència tècnica



Incorporació com a sòcies a persones desocupades o ocupades de forma temporal: menors de 30, majors de 45, aturats/des de llarga durada, diversitat funcional, exclusió social, dones 24 mesos després del part.

Contratació directius. Estudis i diagnòstics de viabilitat. Informes i auditories no obligatòries. Assessorament no habitual.

ESEILS

INTEGRACIÓ SOCIOLABORAL

ESEAST

ASSISTÈNCIA TÈCNICA

Quines ajudes hi ha?

Qui pot sol·licitar les ajudes

Què es pot subvencionar?

Terminis

ESEMOB

INVERSIÓ DIRECTA
01/03/2021

ESEMDI

INVERSIÓ DIRECTA
30/3/2021

ESCREA

CREACIÓ NOVA
EMPRESA
30/6/2021

ESEILS

INTEGRACIÓ
SOCIOLABORAL
1ª fase
30/3/2021
(06-12/2020)
2ª fase
30/06/2021

ESEAST

ASSISTÈNCIA TÈCNICA
30/3/2010

març

						1	
2	3	4	5	6	7	8	
9	10	11	12	13	14	15	
16	17	18	19	20	21	22	
23	24	25	26	27	28	29	
30	31						

març

							1
2	3	4	5	6	7	8	
9	10	11	12	13	14	15	
16	17	18	19	20	21	22	
23	24	25	26	27	28	29	
30	31						

abril

		1	2	3	4	5
6	7	8	9	10	11	12
13	14	15	16	17	18	19
20	21	22	23	24	25	26
27	28	29	30			

maig

					1	2	3
4	5	6	7	8	9	10	
11	12	13	14	15	16	17	
18	19	20	21	22	23	24	
25	26	27	28	29	30	31	

juny

	1	2	3	4	5	6	7
8	9	10	11	12	13	14	
15	16	17	18	19	20	21	
22	23	24	25	26	27	28	
29	30						

Ajudes

Integració sociolaboral

ESEILS



Terminis

1ª fase 30/3/2021 (06-12/2020)

2ª fase 30/06/2021



Beneficiàries

Cooperatives de treball associat o amb persones sòcies de treball i societats laborals,

Objecte de l'ajuda

Incorporació com a sòcies treballadores o de treball en cooperatives i societats laborals de persones desocupades o vinculades a elles per contracte de treball temporal en la mateixa cooperativa o societat laboral. Incorporacions en 2020 (fins a data sol·licitud) o en 6 mesos finals de 2019



Requisits de les actuacions

Persones desocupades

- A Menors de 30
- B Majors de 45
- C De llarga duració
- D Perceptores de pagament únic.
- E Dones durant els 24 mesos següents al part
- F Persones diversitat funcional
- G Exclusió social
- H Persones treballadores temporals que passen a incorporar-se com a sòcies



Import de l'ajuda

Homes : fins a 8.000 €
Dones : fins a 10.000 €

fins a 10.000 €

fins a 12.000 €

fins a 12.000 €

Homes: fins a 6.000 €
Dones: fins a 7.500 €

Les quanties corresponen a treball a jornada completa.
Hi pot haver ajuda, proporcional, per jornada parcial de 20 o més hores setmanals

Assistència tècnica

ESEAST



Terminis
30/3/2021



Beneficiàries

Cooperatives de treball associat o amb persones sòcies de treball i societats laborals,



Objecte de l'ajuda Requisits de les actuacions

- A Contractació de directors i gerents
- B Estudis de viabilitat, organització, comercialització, diagnosi o altres anàlegs.
- C Informes econòmics i auditories no obligatori
- D Assessorament no habitual



Import de l'ajuda

Fins al 50% del cost.
Límit màxim : 20.000 €
Màxim 5 vegades xifra capital social empresa

Màxim 2 subvencions per a assistències tècniques per empresa i any

Inversió directa

ESEMDI | ESEMOB



Terminis

ESEMDI. 30/03/2021

ESEMOB. 01/03/2021



Beneficiàries

Cooperatives, societats laborals o empreses d'inserció

Objecte de l'ajuda

Inversió en actius fixos nous.

Inversió en béns usats només per als casos d'ERO, o jubilació d'empresari individual o procedents d'empresa en crisi, o vehicles matriculats dins dels 3 mesos anteriors.

Inversió mínima subvencionable: 2.000 euros.

Inversió iniciada en 2020



Requisits de les actuacions

ESEMDI

Terrenys i edificis ja construïts.

Immobilitzats vinculats a TIC.

Llocs o pàgines web.

Maquinària o utillatge.

Mobiliari (empreses de serveis).

Vehicles industrials.

Adquisició d'actius vinculats a establiment tancat o en perill de tancament.

ESEMOB

Instal·lacions tècniques, equips per a la producció.

Obres construcció, millora, reforma o condicionament d'immobles de propietat o amb dret real o inscrit a favor de beneficiària.

Instal·lacions tècniques en immobles.



Import de l'ajuda

Amb caràcter general, 50 % del cost d'adquisició

Llocs o pàgines web 40 % màxim 5.000 €

Adquisició d'edificis, obres o instal·lacions tècniques: 30 %

Terrenys sense edificar: 10 %

Límits per a cooperatives i societats laborals

Fins a 5 persones sòcies, 15.000 € per cadascuna.

Fins a 10 persones sòcies, 13.000 €, per persona

Més de 10 persones sòcies, 12.000 per persona

Límits per a empreses d'inserció (+ajuda addicional)

Fins a 5 persones treballadores fixes:

9.000 € per persona.

Més de 5 persones treballadores fixes:

8.000 € per persona.

Ajuda addicional segons nombre d'ocupacions en inserció

econo
vida

AJUDES

A EMPRESES D'ECONOMIA SOCIAL 2020

DG Emprenedoria i Cooperativisme



GENERALITAT
VALENCIANA

Conselleria d'Economia
Sostenible, Sectors Productius,
Comerç i Treball

TOTS
A UNA
VELU

Creació nova empresa

ESCREA



Terminis
30/06/2021



Beneficiàries

Cooperatives i societats laborals de nova creació. Operacions de fusió de cooperatives o societats laborals.

Creació de grups cooperatius
Creació en 2020 o 6 últims mesos de 2019

Objecte de l'ajuda

Ajuda per una sola vegada per creació de l'empresa./ fusió o grup cooperatiu



Requisits de les actuacions

Despeses subvencionables

A Notaria i registres: escriptura i poders

B Permisos i informes obertura local o establiment o centre de treball

C Assessorament i gestoria per a constitució, elaboració de reglaments interiors i inscripció.

D Quotes d'alta i rebuts inicials de subministraments i internet



Import de l'ajuda

A i B Fins al 100 %

C i D Fins al 40 % límit 600 € per cada

Màxim: 4.000 € per empresa

Fins a 6.000 € quan la cooperativa de treball associat o societat laboral incorpore 4 persones o més, o en cas de fusions o creació de grups cooperatius o d'empreses creades des de crisis empresarials

Novetats destacades

econo
vida

AJUDES
A EMPRESES D'ECONOMIA SOCIAL 2020
DG Emprenedoria i Cooperativisme



GENERALITAT
VALENCIANA

Conselleria d'Economia
Sostenible, Sectors Productius,
Comerç i Treball

TOTS
A UNA
veu

Signatura electrònica



És obligatòria la signatura electrònica de la sol·licitud i de la resta de la documentació que es presente.

Beneficiaris de les ajudes



Inversió: s'amplia l'àmbit subjectiu de les empreses beneficiàries d'ajudes per a inversió, ja que s'inclou tota mena de cooperatives (excepte les excloses per *minimis*) i les empreses d'inserció.

Creació: en les ajudes per a la creació d'empreses s'inclou tota mena de cooperatives, la creació de grups cooperatius i les fusions d'empreses cooperatives i/o societats laborals.

Pla d'igualtat



En compliment del que es preveu en la Llei orgànica 3/2007, de 22 de març, per a la igualtat efectiva de dones i homes, s'estableix com a requisit la presentació del pla d'igualtat inscrit en el registre competent.

Conceptes subvencionables



S'amplia els conceptes subvencionables en les ajudes per a la creació d'empreses i en les ajudes per a la inversió directa. Son complementàries a la resta d'ajudes.

Ampliació termini



En les ajudes a la incorporació de socis es pot sol·licitar en un exercici subvenció per les incorporacions de nous socis dels sis últims mesos de l'exercici anterior. (abans 5 mesos).

#ConstruïmEconovida



GENERALITAT
VALENCIANA

TOTS
A UNA
veu

Conselleria d'Economia
Sostenible, Sectors Productius,
Comerç i Treball

econo
vida

La nova economia
per a les persones

Ajudes a Empreses de l'Economia Social 2021

Gràcies per l'atenció

dg_emprendoria@gva.es

dg_emprendoriaicooperativisme@gva.es

econo
vida

AJUDES
A EMPRESSES D'ECONOMIA SOCIAL 2020
DG Emprendoria i Cooperativisme



GENERALITAT
VALENCIANA

TOTS
A UNA
veu

Conselleria d'Economia
Sostenible, Sectors Productius,
Comerç i Treball